

REFS HALE ØEN.

Svejsehallen



9.132 kvadratmeter til blandet erhverv

Refshalevej 173A-175B, 1432 København K

SVEJSEHALLEN



Refshaleøens Ejendomsselskab udbyder nu 9.132 unikke kvadratmeter i B&W skibsværftets tidligere svejsehal. Bygningen er tidligere blevet anvendt som kulisseværksted for Det Kongelige Teater, og gennemgik derfor, efter oplæg fra arkitekt Dorte Mandrup, en omfattende renovering og ombygning i 2006/07. Resultatet er en bygning, der i dag fremstår i god stand med respekt for værftets oprindelige udtryk, og som bl.a. indbyder til en bred vifte af kreative og kulturelle anvendelser.

Refshaleøen er et område af København, der på sigt skal gennemgå en omfattende byudvikling, hvorfor lejemålet pt. er tidsbegrænset til medio 2027. I perioden frem imod en egentlig byudvikling er det Udlejers hensigt, at området skal gennemgå en identitets- og anvendelsesmæssig forandring fra nedlagt industri til kreativt byområde. Det er derfor vigtigt, at lejemålets anvendelse kan bidrage positivt til denne udvikling.

Areal: 9.132 kvadratmeter

Årlig leje: DKK 6.300.000

Årlige fællesudgifter: DKK 550.000

ESTIMERET ÅRLIGT FORBRUG

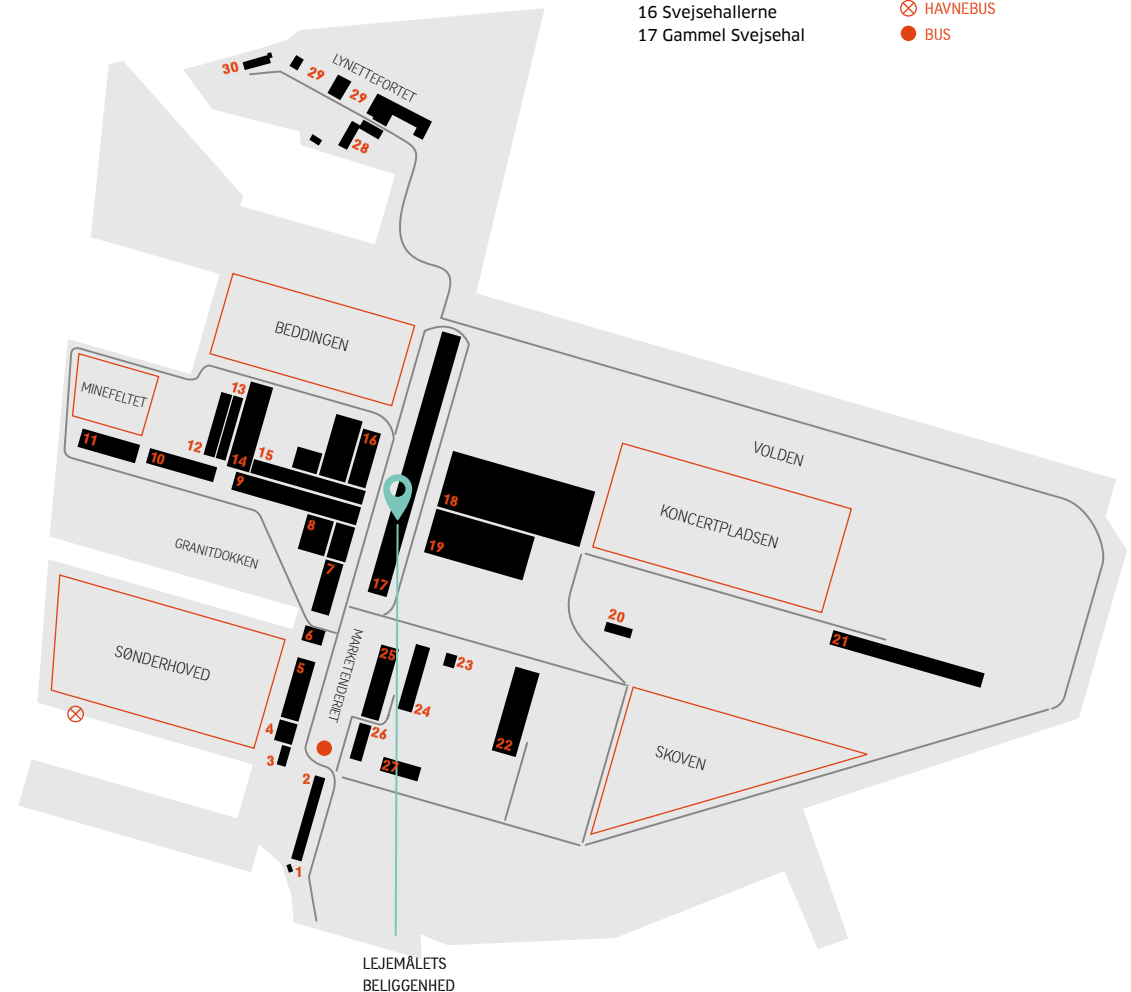
A conto el: DKK 700.000

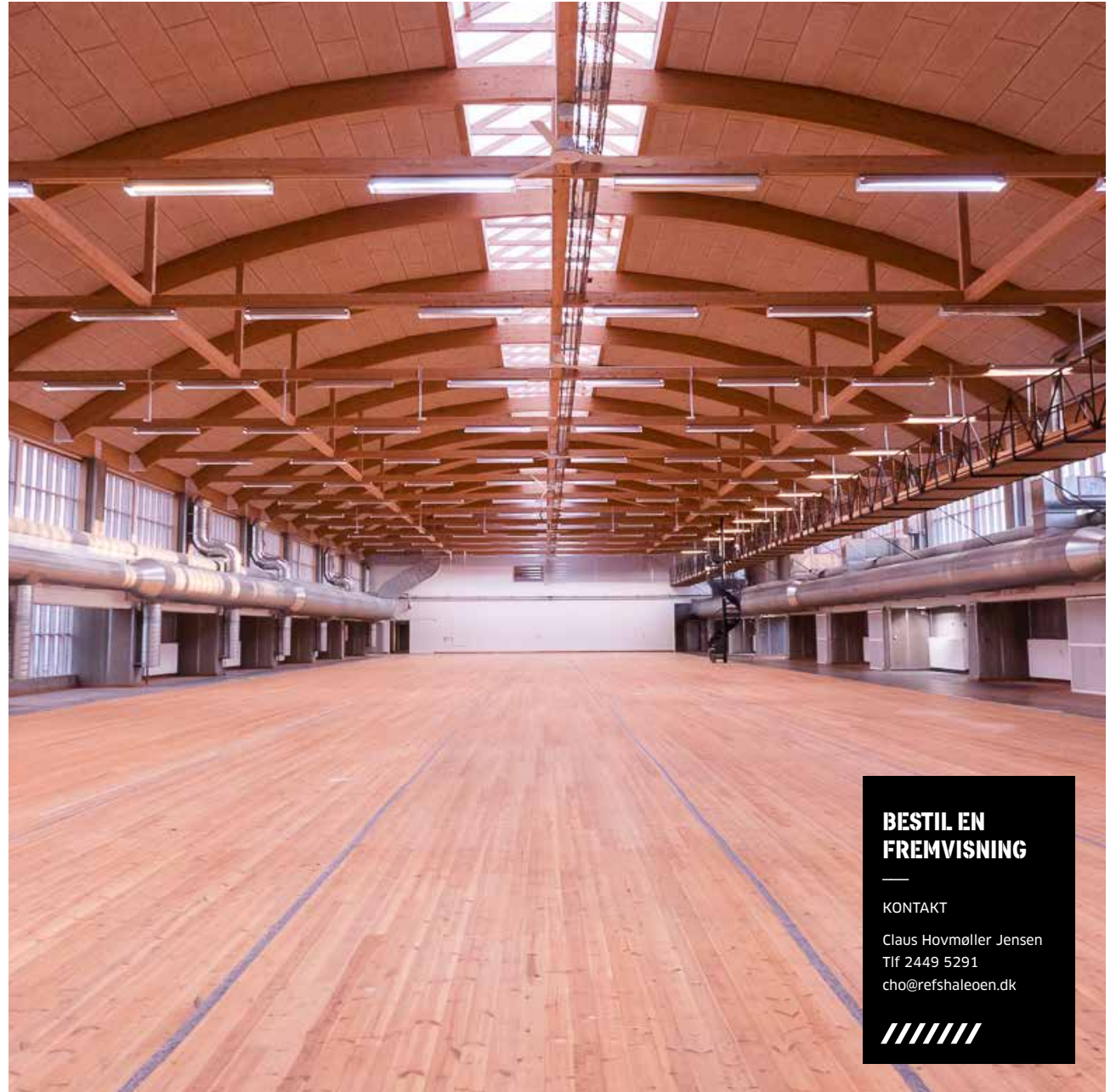
A conto vand: DKK 40.000

A conto varme: DKK 900.000

Se flere oplysninger på følgende sider

- | | |
|----------------------------|---------------------------|
| 1 Hovedvagten | 18 Sektionshal 2 |
| 2 Administrationsbygningen | 19 Sektionshal 1 |
| 3 Toldbygningen | 20 Riggerskuret |
| 4 Værkstedsmagasinet | 21 Panelværkstedet |
| 5 Nyt Reservationslager | 22 Maleteltene |
| 6 Brandstationen | 23 Transformatorstationen |
| 7 Hovedmagasinet | 24 Gammel Omkædning |
| 8 Reparationsværkstedet | 25 Ny Omklædning |
| 9 Opmærkningshallen | 26 Klubhuset |
| 10 Riggerloftet | 27 Læringskolen |
| 11 Rørværkstedet | 28 Kasernen |
| 12 Kedelsmedien | 29 Bunkers |
| 13 Maskinværkstedet | 30 Vågningshuset |
| 14 Skærehallen | |
| 15 Skabelonloftet | |
| 16 Svejsehallerne | |
| 17 Gammel Svejsehal | |
- ⊗ HAVNEBUS
● BUS



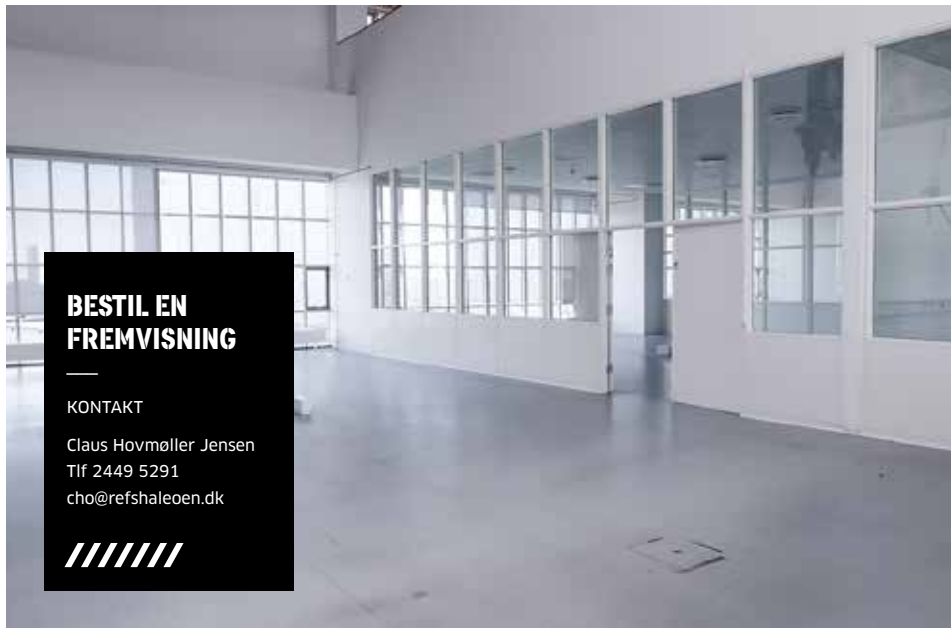


**BESTIL EN
FREMVISNING**

KONTAKT
Claus Hovmøller Jensen
Tlf 2449 5291
cho@refshaleoen.dk

////

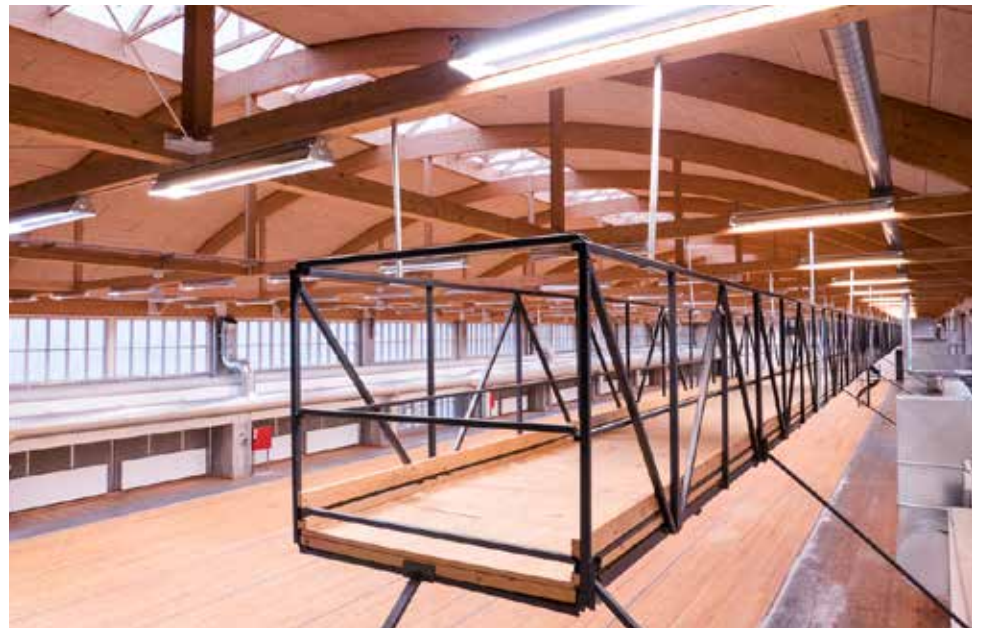




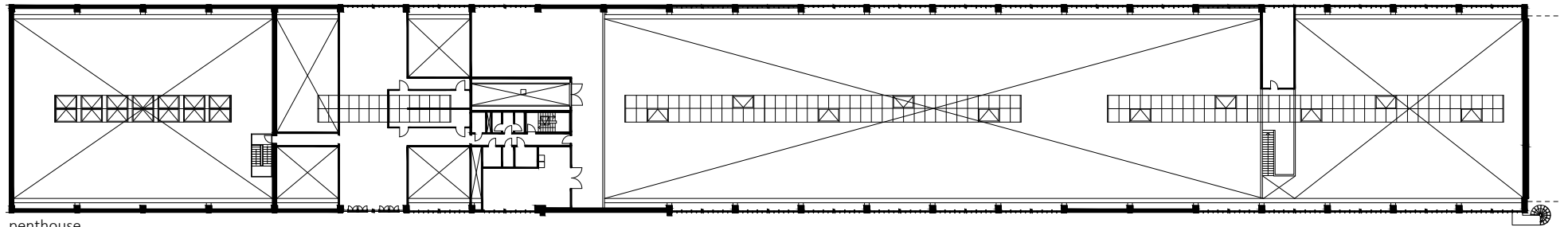
**BESTIL EN
FREMVISNING**

KONTAKT

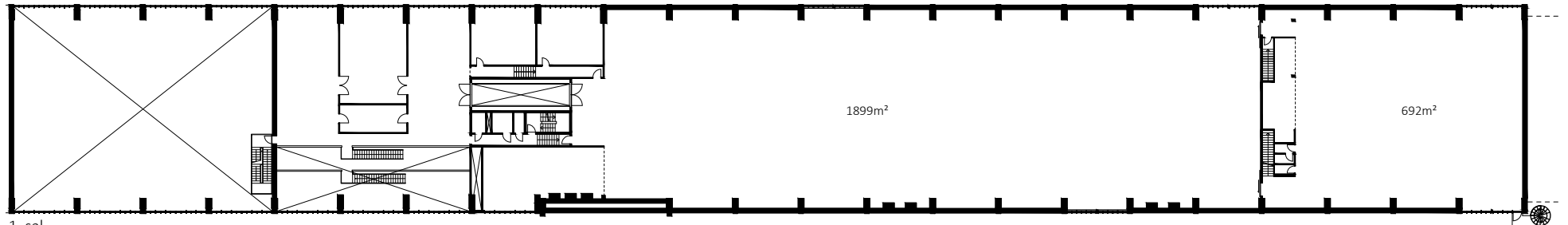
Claus Hovmøller Jensen
Tlf 2449 5291
cho@refshaleoen.dk



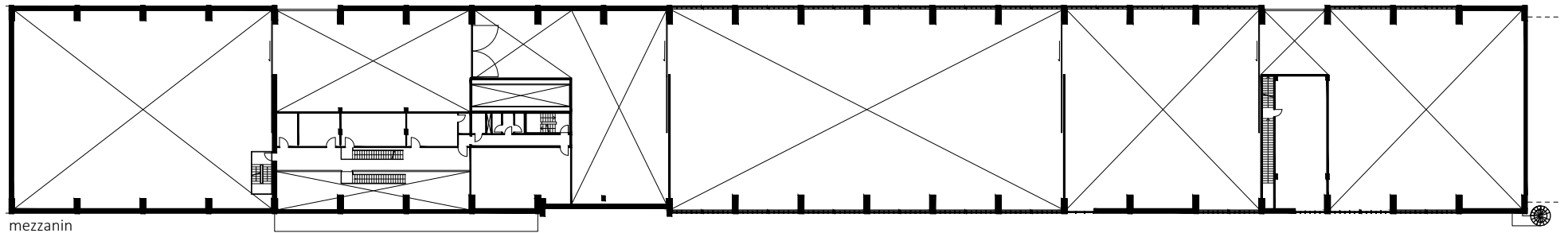
PLANTEGNINGER ///



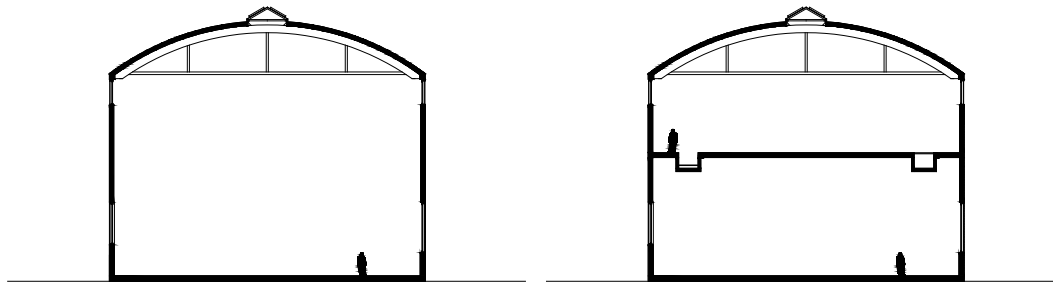
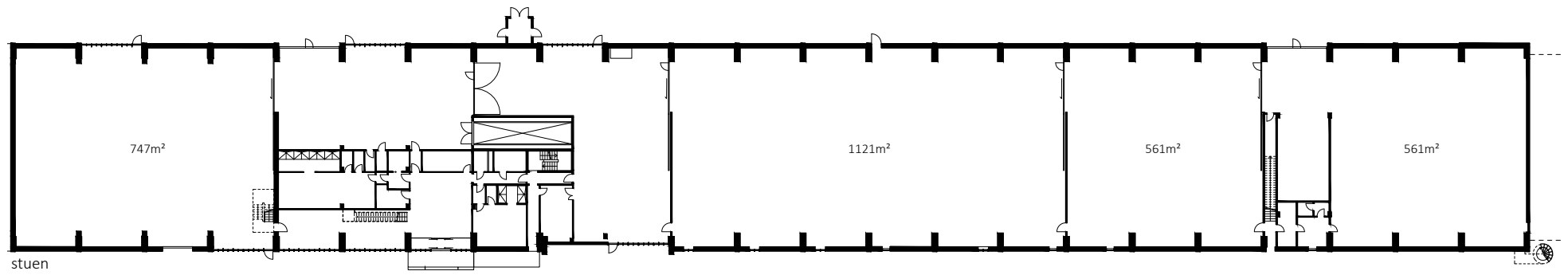
penthouse



1. sal



mezzanin



**BESTIL EN
FREMVISNING**

KONTAKT

Claus Hovmøller Jensen
Tlf 2449 5291
cho@refshaleoen.dk





OPLYSNINGER OM LEJEMÅLET ///



AREAL

Areal: 9.132 kvadratmeter

LEJE

Årlig leje: DKK 6.300.000

Årlige fællesudgifter: DKK 550.000

FORBRUG

A conto el/år: DKK 700.000

A conto vand/år: DKK 40.000

A conto varme/år: DKK 900.000

*Ovennævnte tal er et skøn,
da forbrug afhænger af lejers aktiviteter.*

DEPOSITUM

Der betales 6 måneders depositum af gældende leje og aktuelle ydelser.

LEJEREGULERING

Lejen reguleres p.a. per 1. januar efter indeks dog minimum 3% akkumulerende.

OVERTAGELSE

Lejemålet er ledig til overtagelse snarest, og overtages som det er og forefindes.

TIDSBEGRÆNSNING

Lejemålet er tidsbegrænset til den 30. juni 2027.

OPSIGELSE

Opsigelsesvarsel lejer: 6 måneder.

Uopsigelighed lejer: Efter aftale.

Opsigelsesvarsel udlejer: 6 måneder.

Uopsigelighed udlejer: Efter aftale.

VEDLIGEHOLDELSE

Udvendig vedligeholdelse: Udlejer

Udvendig renholdelse: Udlejer

Vintervedligeholdelse / snerydning: Udlejer

Indvendig vedligeholdelse: Lejer

Renovationsforpligtelse: Lejer

AFSTÅELSE

Lejer har ikke ret til afståelse.

FREMLEJE

Efter aftale.

MOMS

Lejemålet er momsregistreret og alle ovenstående beløb tillægges moms.

REFS HALE ØEN.

FOR YDERLIGERE OPLYSNINGER
ELLER FREMVISNING AF
LEJEMÅLET KONTAKT:

Refshaleøens Ejendomsselskab
Plan- og Udlejningschef
Claus Hovmøller Jensen
Telefon: + 45 2449 5291
E-mail: cho@refshaleoen.dk